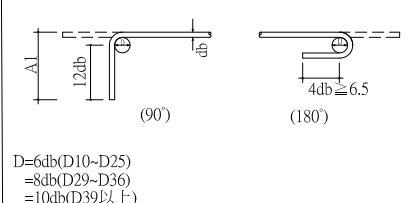
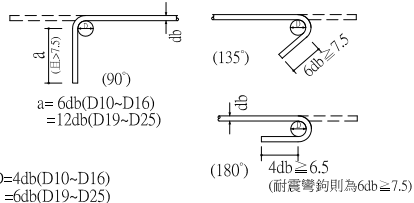


標準彎鉤		
彎鉤種類		
	主筋	箍筋或肋筋

主筋90度標準彎鉤延伸(A1)											單位: cm
鋼筋稱號(號數)	D10(#3)	D13(#4)	D16(#5)	D19(#6)	D22(#7)	D25(#8)	D29(#9)	D32(#10)	D36(#11)	D39(#12)	
主筋標準彎鉤延伸(A1)	15.3	20.4	25.5	30.6	35.6	40.7	48.8	54.8	60.9	71.0	

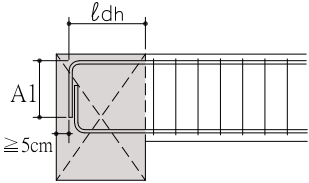
非耐震接頭區 具標準彎鉤竹節鋼筋之受拉伸展長度 l_{dh}												單位: cm
f_y (kgf/cm ²)	f_c' (kgf/cm ²)	D10(#3)	D13(#4)	D16(#5)	D19(#6)	D22(#7)	D25(#8)	D29(#9)	D32(#10)	D36(#11)		
2800	210	15	15	15	20	23	26	30	33	37		
	245	15	15	15	18	21	24	27	31	34		
	280	15	15	15	17	20	23	26	29	32		
	350	15	15	15	16	18	21	23	26	29		
	420	15	15	15	16	18	21	23	26	29		
	490	15	15	15	16	18	21	23	26	29		
4200	210	15	20	25	30	34	39	44	49	55		
	245	15	18	23	27	32	36	41	46	51		
	280	15	17	21	26	30	34	38	43	48		
	350	15	15	19	23	27	30	34	38	43		
	420	15	15	18	21	24	28	31	35	43		
	490	15	15	16	20	23	26	29	35	43		
5000	280	15	20	25	30	35	40	46	51	57		
	350	15	18	23	27	32	36	41	46	51		
	420	15	17	21	25	29	33	37	42	51		
	490	15	16	19	23	27	31	35	42	51		
	560	15	15	18	22	25	29	35	42	51		
5600	280	17	23	28	34	40	45	51	57	63		
	350	15	20	25	31	35	40	46	51	57		
	420	15	19	23	28	32	37	42	47	57		
	490	15	17	22	26	30	34	39	47	57		
	560	15	16	20	24	28	32	39	47	57		

使用本表時，其垂直彎鉤平面之側向保護層須 $\geq 6.5\text{cm}$ ，且90°彎鉤直線延長段之保護層 $\geq 5\text{cm}$ ，若有下列條件時，上表值再乘該項係數。

(1)不能符合上述基本條件者 $\longrightarrow 1 / (0.7)$

(2)輕質混凝土 $\longrightarrow 1.3$

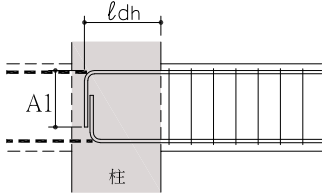
(3)鋼筋塗佈環氧樹脂者 $\longrightarrow 1.2$



梁鋼筋彎鉤錨定示意圖
(非耐震接頭區)

耐震接頭區 具標準彎鉤竹節鋼筋之受拉伸展長度 l_{dh}												單位: cm
f_y (kgf/cm ²)	f_c' (kgf/cm ²)	D10(#3)	D13(#4)	D16(#5)	D19(#6)	D22(#7)	D25(#8)	D29(#9)	D32(#10)	D36(#11)		
2800	280	15	15	16	20	23	26	29	33	36		
	350	15	15	15	18	20	23	26	29	33		
	420	15	15	15	16	19	21	24	27	30		
	490	15	15	15	16	18	21	23	26	29		
	560	15	15	15	16	18	21	23	26	29		
4200	280	15	20	24	29	34	39	44	49	54		
	350	15	18	22	26	30	35	39	44	49		
	420	15	16	20	24	28	32	36	40	45		
	490	15	15	19	22	26	29	33	37	43		
	560	15	15	17	21	24	28	31	35	43		
5000	280	18	23	29	35	40	46	52	58	65		
	350	16	21	26	31	36	41	47	52	58		
	420	15	19	24	28	33	38	43	48	53		
	490	15	18	22	26	31	35	39	44	51		
	560	15	17	21	25	29	33	37	42	51		
5600	280	20	26	32	39	45	52	58	65	72		
	350	18	23	29	35	40	46	52	58	65		
	420	16	21	27	32	37	42	48	53	59		
	490	15	20	25	29	34	39	44	49	57		
	560	15	19	23	28	32	37	41	47	57		

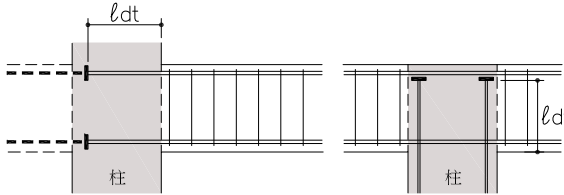
本表適用於特殊抗彎矩構架之接頭，彎鉤應置於柱或邊界構件之圍束核心中，且彎鉤入接頭內，應延伸至接頭核心區之另一面，若採用輕質混凝土者，上表值應再乘以1.33。



梁鋼筋彎鉤錨定示意圖
(耐震接頭區)

耐震接頭區 擴頭竹節鋼筋伸展長度 l_{dt} (擴頭鋼筋受拉伸展長度未計入擴頭厚度)												單位: cm
f_y (kgf/cm ²)	f_c' (kgf/cm ²)	D10(#3)	D13(#4)	D16(#5)	D19(#6)	D22(#7)	D25(#8)	D29(#9)	D32(#10)	D36(#11)		
4200	280	15	20	24	29	34	39	44	49	54		
	350	15	18	22	26	30	35	39	44	49		
	420	15	16	20	24	28	32	36	40	45		
	490	15	15	19	22	26	29	33	37	41		
	560	15	15	17	21	24	28	31	35	39		
5000	280	18	23	29	35	40	46	52	58	65		
	350	16	21	26	31	36	41	47	52	58		
	420	15	19	24	28	33	38	43	48	53		
	490	15	18	22	26	31	35	39	44	49		
	560	15	17	21	25	29	33	37	41	46		
5600	280	20	26	32	39	45	52	58	65	72		
	350	18	23	29	35	40	46	52	58	65		
	420	16	21	27	32	37	42	48	53	59		
	490	15	20	25	29	34	39	44	49	55		
	560	15	19	23	28	32	37	41	46	51		

- 1.擴頭使用於受拉竹節鋼筋應符合RC11圖號之規定。
- 2.本表適用於擴頭竹節鋼筋終止於具橫向圍束之耐震構架接頭核心，或同柱塑鉸區圍束條件處，則鋼筋間最小中心距允許降低至2.5db，柱鋼筋最小淨保護層允許降低至1.5d，擴頭鋼筋終止於接頭內時，應延伸至接頭核心區之另一面。



柱、梁鋼筋擴頭錨定示意圖

麻面鋼線與銲接麻面鋼線網之伸展與搭接長度 (銲接麻面鋼線網, $f_y=5100\text{ kgf/cm}^2$)														
	f_c' (kgf/cm ²)	線徑(mm)												
		$\phi 6$	$\phi 7$	$\phi 8$	$\phi 9$	$\phi 10$	$\phi 11$	$\phi 12$	$\phi 13$	$\phi 14$	$\phi 15$	$\phi 16$		
麻面鋼線	伸展 l_d	210	32	38	43	48	54	59	64	70	75	80	86	
		245	30	35	40	45	50	55	60	65	70	75	79	
		280	30	33	37	42	47	51	56	61	65	70	74	
		350	30	30	34	38	42	46	50	54	58	62	67	
		420	30	30	31	34	38	42	46	50	53	57	61	
		490	30	30	30	32	35	39	42	46	49	53	56	
		560	30	30	30	30	33	36	40	43	46	49	53	
	搭接 l_{st}	210	46	54	62	69	77	84	92	100	107	115	123	
		245	43	50	57	64	71	78	85	92	99	106	113	
		280	40	47	53	60	67	73	80	86	93	100	106	
		350	36	42	48	54	60	65	71	77	83	89	95	
		420	33	38	44	49	54	60	65	71	76	81	87	
		490	30	35	40	45	50	55	60	65	70	75	80	
		560	30	33	38	43	47	52	57	61	66	71	75	
銲接麻面鋼線網	伸展 l_d	210	20	20	23	25	28	33	39	46	53	60	69	
		245	20	20	21	23	26	30	36	42	49	56	64	
		280	20	20	20	22	24	28	34	40	46	52	60	
		350	20	20	20	20	22	25	30	35	41	47	53	
		420	20	20	20	20	20	23	28	32	37	43	49	
		490	20	20	20	20	20	22	26	30	35	40	45	
		560	20	20	20	20	20	20	24	28	33	37	42	
	搭接 l_{st}	210	24	28	32	36	40	47	55	65	75	86	98	
		245	22	26	30	33	37	43	51	60	70	80	91	
		280	21	24	28	31	35	40	48	56	65	75	85	
		350	20	22	25	28	31	36	43	50	58	67	76	
		420	20	20	23	26	28	33	39	46	53	61	70	
		490	20	20	21	24	26	31	36	43	49	57	64	
		560	20	20	20	22	25	29	34	40	46	53	60	
附註	1.本表搭接之鋼筋等級修正因數 $\psi_g=1.10$ 。													
	2.待伸展鋼線網間距大於10cm。													
	3.銲接麻面鋼線網在其伸展長度內需要一根橫交鋼線，且距離臨界斷面至少5cm。													

重要聲明: 本細部圖係供結構設計人參考使用，結構設計人應查證本細部圖各項內容之適用性始得沿用，結構設計人並應自行負責所有之設計責任。	初版日期	2024.01.15	第三版日期		第五版日期		主辦單位： 台北市結構工程技師公會、中華民國結構工程學會、 國家地震工程研究中心、中國土木水利工程學會、 中華民國結構工程技師公會全國聯合會、中華民國土木技師公會全國聯合會、 台灣省、新北市、桃園市、台中市、台南市、高雄市結構工程技師公會、 台灣省、台北市、新北市、桃園市、台中市、台南市、高雄市土木技師公會	圖名: 標準彎鉤、擴頭及麻面鋼線	版次:	
	第二版日期		第四版日期		第六版日期			圖號: RC03	張數	